

Aan alle inwoners van Elsendorp,

U heeft vast wel de berichtgeving in het kader van de energietransitie: “windmolens- en zonneparken onderzoek “ in De Rips en Elsendorp, gehoord of gelezen. De Rips heeft afgelopen week een enquête gehouden hierover. Via D’n Elsendorper (digitaal) en sociale media heeft het Dorpsoverleg en de Dorpscoöperatie u laten weten ook een enquête te houden, maar dan op “onze “manier. Bijgevoegd treft u die aan. Maar allereerst willen we toelichten waarom wij dat ook nodig vinden.

Wij zijn niet tegen windmolens en of zonnepanelenparken in het algemeen. Waar we wel op tegen zijn is de manier waarop met De Ripse en Elsendorpse gemeenschap is geïnformeerd, beter gezegd niet is geïnformeerd. Op een nog “oude “manier hoe je als overheid met de bevolking omgaat. Elsendorp werkt allang volgens de “bottum up “manier, oftewel van onderop iets beginnen, eerst bespreken en bezien wat betrokkenen vinden van veranderingen. In dit geval veranderingen in het landschap. Draagvlak van inwoners en bedrijven is doorslaggevend voor het slagen van projecten op het gebied van grootschalige opwek van energie. Met deze brief willen wij u verder meenemen in de plannen van de Gemeente en de adviesvoorkeur van Burgemeester en Wethouders om zowel windmolens als zonnevelden te plaatsen (zie kaartje op de laatste pagina).

#### **Wat wordt er regionaal gedaan en wat lokaal?**

De gemeente Gemert-Bakel valt onder de Metropool Regio Eindhoven (afgekort MRE) en dit plan heet Regionale Energie Strategie (afgekort RES).

De RES is ook een regionaal samenwerkingsverband. Samen onderzoeken ze per thema de mogelijkheden om de energietransitie uit te voeren. Waar en hoe kan het beste duurzame elektriciteit, zoals wind- en zonne-energie worden opgewekt? Welke warmtebronnen zijn er in de regio, zodat wijken en gebouwen van het aardgas af kunnen? En waar kunnen we energie besparen? Dat bekijken we regionaal. De besluiten daarover, worden lokaal genomen.

Alle gemeenten zijn dus zelf aan zet.

#### **Wat is nu het plan van de gemeente Gemert-Bakel?**

Een onafhankelijk onderzoeksbureau heeft zoekgebieden aangegeven voor grootschalige zonne- en windenergie. Met andere woorden, zij hebben advies gegeven op welke locaties het plaatsen van windmolens (2 groene en 1 geel streepje) en zonnevelden (groen, geel en rood gearceerde gebieden) **negatieve milieueffecten** met zich meebrengt (zie plaatje 1 op laatste pagina).

Tijdens de online bijeenkomst van enkele weken geleden is gebleken dat het college van Burgemeester & Wethouders hun adviesvoorkeur heeft aangegeven voor meerdere grote zonneparken van elk maximaal 10 hectare (= *gelijk aan 20 voetbalvelden*) aan de westelijke zijde van Elsendorp en voor een windpark met 3 windturbines met daaronder zonnevelden tot maximaal 10 hectare op de grens van Elsendorp en De Rips, een locatie die **aanzienlijk negatieve milieueffecten** met zich meebrengt, namelijk parallel aan de Grensweg (zie plaatje 2 op laatste pagina).

De as van de windturbines bevindt zich op een hoogte van 150m en de tiphoogte (= totale hoogte) is **225m**. Dat is 2x de hoogte van de toren in De Mortel.

Wat doen deze plannen met de leefbaarheid van ons dorp, de gezondheid van ons en onze dieren, recreatie in onze natuur en het gebruik van productieve landbouwgrond zal dit een forse aantasting betekenen.

In 2011 hebben studenten van de Wageningen Universiteit aangetoond dat in de omgeving van Elsendorp gemiddeld zeer weinig wind is te meten.

Daar komt bij dat Elsendorp tussen twee vliegvelden ligt (*vliegveld de Peel en vliegbasis Volkel*).

### **Hoe gaat het nu verder?**

De Gemeenteraad maakt uiteindelijk de definitieve keuze, op basis van het definitieve plan dat wordt gepresenteerd in de commissievergadering van **19 mei** en de raadsvergadering van **10 juni a.s.** Daarnaast is er nog een inspraakprocedure op de Plan MER, deze start in mei en duurt zes weken.

Omdat wij het heel belangrijk vinden dat de Gemeenteraad van elke inwoner van Elsendorp weet hoe die denkt over de huidige plannen, hebben wij (Dorpsoverleg Elsendorp en Coöperatie Elsendorp) een aantal aanvullende vragen opgesteld.

Tevens willen we ook een aanzet geven tot een inventarisatie van het aantal zonnepanelen wat in Elsendorp op de daken ligt.

We zijn benieuwd wat we met z'n allen al aan duurzame energie opwekken. (*Elsendorpse bijdrage aan de energietransitie*).

Op basis van deze aantallen willen we ook bekijken of het aantrekkelijk is om deze panelen collectief te laten reinigen. (*lagere kosten voor u en hoge opbrengst van uw panelen behouden*).

Wij hopen van harte dat iedereen begrijpt hoe belangrijk het dus is dat u even de moeite neemt om deze vragen te beantwoorden.

Nu kunnen we **SAMEN** laten horen wat we ervan vinden.

**A.s. woensdag 28 april en donderdag 29 april** worden alle ingevulde enquêtes weer opgehaald. Doe uw ingevulde enquête in bijgaande envelop en zorgt dan dat de enquête klaar ligt?

**We hopen dat u ons meehelpt en allemaal de enquête invult, want sterk voor de dag komen lukt alleen als we het SAMEN doen!**

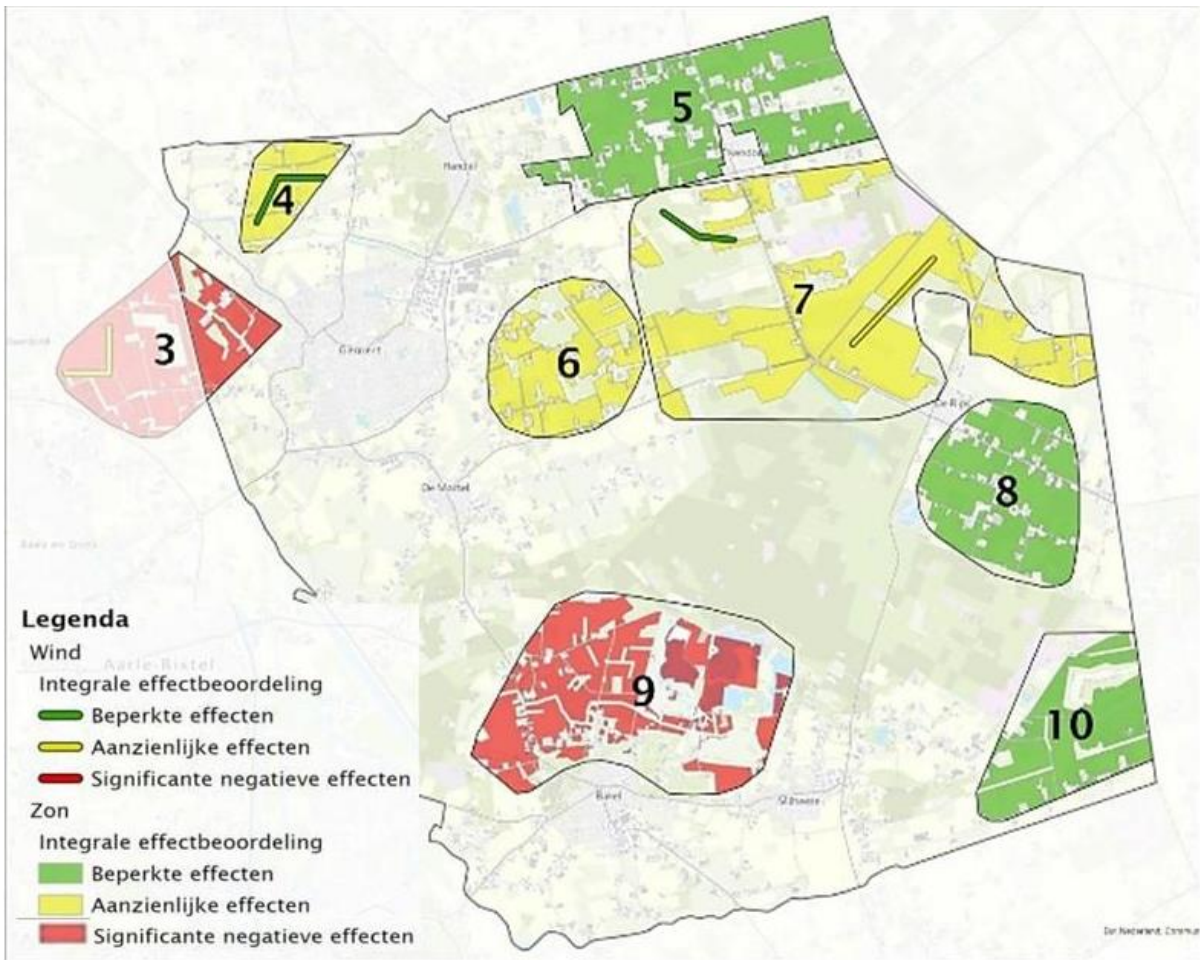
En wellicht ten overvloede, de enquêtes worden uiteraard anoniem verwerkt.

Hartelijk dank alvast namens Dorpsoverleg Elsendorp en Coöperatie Elsendorp.

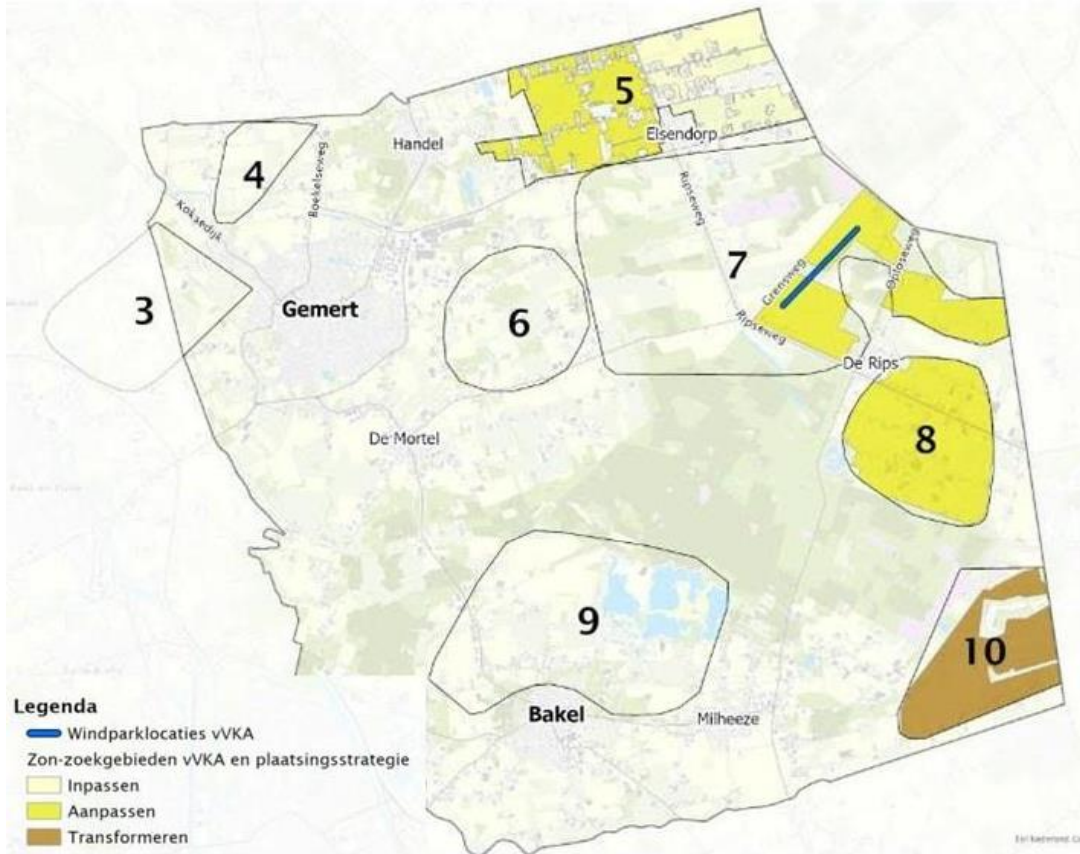
Voor degene die meer wil weten over dit belangrijke onderwerp:

<https://www.gemert-bakel.nl/waar-komen-zonnevelden-en-windmolens-in-onze-gemeente> (u vindt hier de link naar eerdere webinars en vragen/antwoorden)

<https://www.energieregionre.nl/default.aspx>



**plaatje 1** Advies zoekgebieden plan MRE Gemert-Bakel



**plaatje 2** Adviesvoorkeur college B & W voor zon en wind